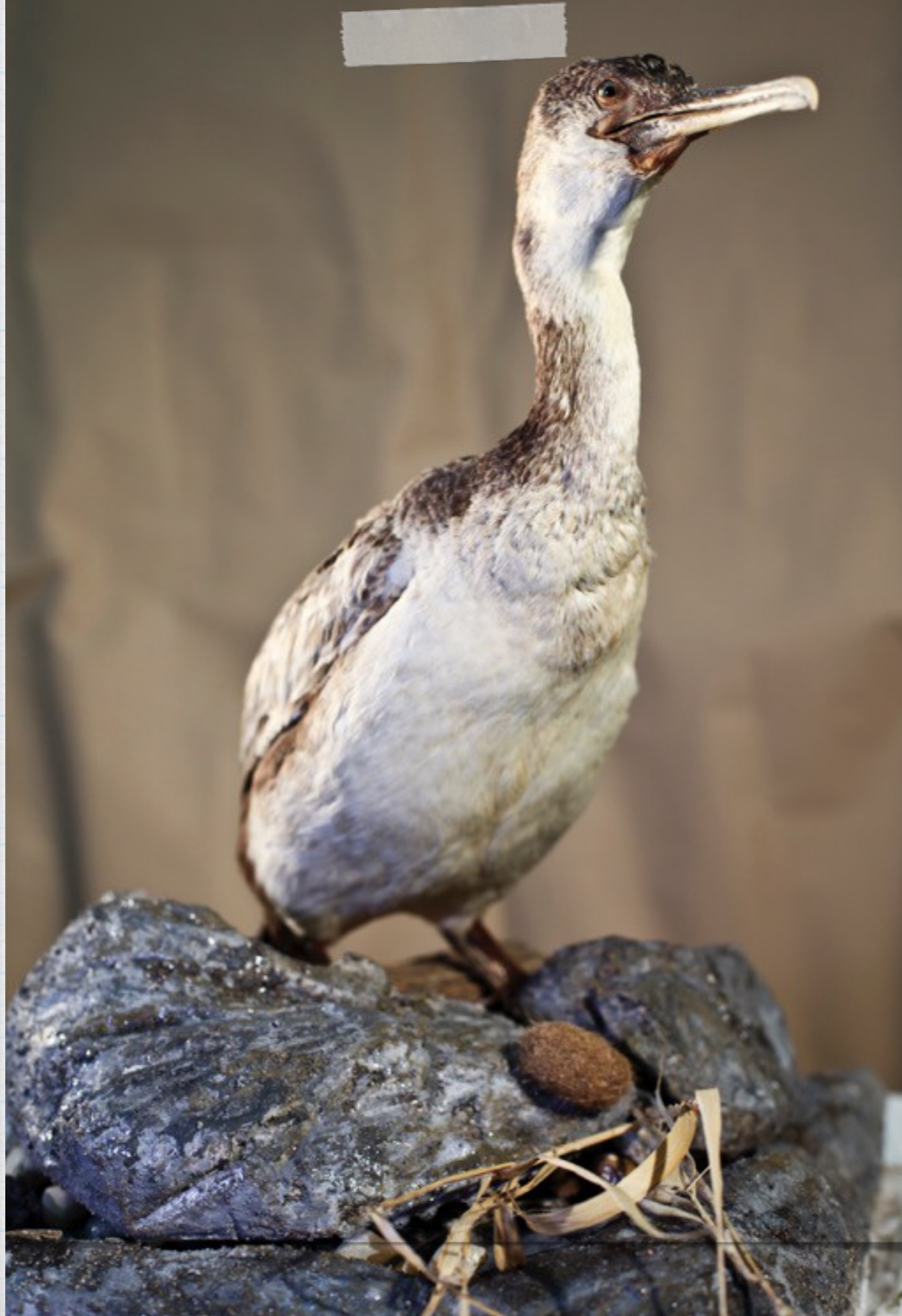


Luciana Nattivì



"Naturalizzazioni Museo/ambienti e fauna di Sardegna"

museo zoológico *"Lu Traineddu"* (Sassari, Italia), una exposición itinerante para niños, en colaboración con el *Corpo Forestale di Vigilanza Ambientale della Regione Autonoma della Sardegna* y la *Università di Architettura Design e Urbanistica de Alghero*.
Italia





Larva di formicaleone durante l'atto predatorio







TaMaLacà-Tutta Mia La Città Tamalacà, es un Spin Off sustentado por la Universidad de Sassari y el Laboratorio de investigación y acción del Dipartimento di Architettura, Design y Urbanistica-Architettura di Alghero.

- Experiencias y colaboraciones
- _“Juego Ciudad 2011”, Sassari, Italia
- _”Argentiera e GiocArgentiera”, Argentiera, Italia.
- _”Periferia al centro”, Sassari, Italia
- _Rebel Matters-Radical Patterns, 2013, Genova, Italia







neo~ local design

Inizio Scuola Estiva 2014 neo~local design

3 / 10 Ottobre 2014

Promossa dal DADU, in collaborazione con il DICAAR dell'Università di Cagliari, la scuola è diretta agli studenti delle due Università e si articola in tre workshop progettuali paralleli diretti da docenti internazionali.

Italia

http://neolocaldesign.org/scuola_estiva_2014.html







“ EXTRAPEDESTRI ”

Lasciati conquistare dalla mobilità aliena

Operazione ExtraPedestri
San Donato, Sassari, 2015

https://www.facebook.com/Operazione-ExtraPedestri-1508765429394491/photos_stream?tab=photos_albums



<http://lanuovasardegna.gelocal.it/sassari/cronaca/2015/06/27/news/tamalaca-alla-conquista-di-un-pezzo-di-san-donato-1.11687929>





